



KUCBX00QQQKG

K R A J S K Ý Ú Ř A D



J I H O Č E S K Ý K R A J

ODBOR DOPRAVY A SILNIČNÍHO HOSPODÁŘSTVÍ

ODDĚLENÍ SILNIČNÍHO HOSPODÁŘSTVÍ

číslo jednací: KUJCK 103256/2018
sp. zn.: ODSH 101334/2018/karvankova

datum: 08. 08. 2018 vyřizuje: Ing. Michala Karvánková telefon: 386 720 530

V E Ř E J N Á V Y H L Á Š K A

OPATŘENÍ OBECNÉ POVAHY

STANOVENÍ PŘECHODNÉ ÚPRAVY PROVOZU

Krajský úřad Jihočeského kraje - odbor dopravy a silničního hospodářství v Č. Budějovicích, jako věcně a místně příslušný úřad, podle § 124 odst. 4 písm. b) zák. č. 361/2000 Sb., o provozu na pozemních komunikacích a o změnách některých zákonů, ve znění pozdějších předpisů, (dále jen „zákon o provozu na pozemních komunikacích“), podle § 77 odst. 1 písm. b) zákona o provozu na pozemních komunikacích a po předchozím souhlasném vyjádření Policie ČR, KŘP JčK, DI Prachatice

STANOVUJE

žadateli - právnické osobě:

STRABAG a.s., Za Nádražím 1735, 397 01 Písek, IČO 608 38 744,

**přechodnou úpravu provozu silnice I/4, v blízkosti křižovatky se silnicí III/1673 (odbočka na Klášterec),
na trase Vimperk – Solná Lhota, okr. Prachatice; dle doloženého návrhu DIO)**

Termín: 13. 08. 2018 - 30. 09. 2018**Důvod: oprava stávajících propustků****Podmínky:**

- Po dobu částečné uzavírky jednoho jízdního pruhu silnice I/4 bude umožněn průjezd pro veškerou dopravu ve zbývajícím jízdním pruhu o min. šířce 3,00 m.
- Umístění značek na silnici I/4 je stanoveno dle doloženého návrhu DIO. Návrh DIO je nedílnou součástí tohoto stanovení.
- Zodpovědným pracovníkem za provedení dopravního opatření je **pan Miroslav Čížek, tel.: 606 752 792.**
- Užití dopravní značení bude provedeno v souladu vyhláškou Ministerstva dopravy č. 294/2015 Sb., kterou se provádí pravidla provozu na pozemních komunikacích. Bude rozmístěno před zahájením stavebních prací odbornou firmou v souladu s požadavky TP 65 a TP 66 a s ohledem na stávající dopravní značení (nutnost dodržení minimální vzájemné vzdálenosti DZ – v obci nejméně 10m).
- Společné uspořádání DZ na jednom sloupku musí odpovídat požadavkům TP 65. Zejména je nutné dbát na to, aby každá dopravní značka byla včas viditelná těmi účastníky silničního provozu, pro které je určena a její umístění nepředstavovalo ohrožení pro účastníky silničního provozu.
- Přenosné svíslé dopravní značení bude umístěno na červenobíle pruhovaných sloupcích a musí být zabezpečeno proti pootočení. Spodní hrana svíslé dopravní značky musí být ve výšce min. 60 cm nad vozovkou, její nejbližší musí být umístěna minimálně 50 cm od zpevněného kraje komunikace (výjimečně v obci 30 cm) a maximálně 200 cm.

7. V průběhu aplikace dopravně inženýrského opatření je nutno použité dopravní značení průběžně kontrolovat a udržovat v bezvadném stavu.
8. Trvalé dopravní značení, které by bylo v rozporu s přechodným značením, bude po dobu umístění přechodného dopravního značení zneplatněno škrtnutím páskou s oranžovo-černým pruhem o šíři 50 mm, popř. odstraněno. Ostatní stávající DZ ve výše uvedeném silničním úseku budou ponechány beze změny.
9. **V případě dopravních komplikací bude provoz řízen dostatečným počtem řádně proškolených, ustrojených a vybavených osob.**
10. V případě potřeby si Policie ČR vyhrazuje právo dopravní značení doplnit nebo pozměnit.
11. Po skončení uzavírky zabezpečí žadatel bezodkladné uvedení dopravního značení do původního stavu.

Odůvodnění:

„Stanovení přechodné úpravy provozu“ silnice I/4 v blízkosti křižovatky se silnicí III/1673 (odbočka na Klášterec), na trase Vimperk – Solná Lhota, se vydává na základě předložené žádosti právnické osoby STRABAG a.s., Za Nádražím 1735, 397 01 Písek, IČO 608 38 744, z důvodu opravy stávajících propustků. K žádosti o stanovení přechodné úpravy bylo doloženo souhlasné vyjádření Policie ČR, KŘP JČK, DI Prachatice ze dne 31. 07. 2018 a vyjádření ŘSD ČR, Správa České Budějovice, č.j. 7302/18-32200/18/kol ze dne 30. 07. 2018.

Stanovení přechodné úpravy se vydává z důvodu zajištění bezpečnosti a plynulosti silničního provozu na silnici I. třídy.

Poučení:

Opatření obecné povahy nabývá účinnosti pátým dnem po dni vyvěšení veřejné vyhlášky (§77 odst. 5 zákona o pozemních komunikacích). Proti opatření obecné povahy nelze podat opravný prostředek. Soulad opatření obecné povahy s právními předpisy lze posoudit v přezkumném řízení (§ 174 odst. 2 zákona č. 500/2004 Sb., správní řád).

Ing. Mária Čejková

vedoucí oddělení silničního hospodářství
odboru dopravy a silničního hospodářství
Krajský úřad Jihočeského kraje

„otisk úředního razítka“

Příloha : Potvrzené DIO – 4x

Toto opatření obecné povahy, musí být vyvěšeno nejméně po dobu **15 dnů** na úřední desce Městského úřadu Vimperk a na úřední desce Krajského úřadu Jihočeského kraje v Českých Budějovicích (pátý den po vyvěšení opatření obecné povahy nabývá účinnosti; patnáctý den po vyvěšení je den doručení; dnem vyvěšení je den vyvěšení na úřední desce KÚ Jč kraje). Opatření obecné povahy bude rovněž zveřejněno způsobem umožňujícím dálkový přístup. S potvrzeným datem vyvěšení a sejmutí bude opatření obecné povahy zasláno zpět KÚ Jč kraje, odboru dopravy a silničního hospodářství)

Vyvěšeno dne:

Sejmuto dne:

.....
Podpis a razítko oprávněné osoby
potvrzující vyvěšení a zveřejnění

.....
Podpis a razítko oprávněné osoby
potvrzující sejmutí

Obdrží (DS):

Obdrží s žádostí o vyvěšení na úřední desku:

- Krajský úřad Jč kraje, odbor kancelář ředitele, zde – ***k vyvěšení***
- Městský úřad Vimperk – ***k vyvěšení***

Účastníci řízení:

- STRABAG a.s., Za Nádražím 1735, 397 01 Písek
- Ředitelství silnic a dálnic ČR, správa České Budějovice

Na vědomí:

- Policie ČR, Krajské ředitelství policie JčK, územní odbor DI Prachatice



Kyvadlový provoz bude vždy jen na jednom propustku.

— KORKUŠOVA

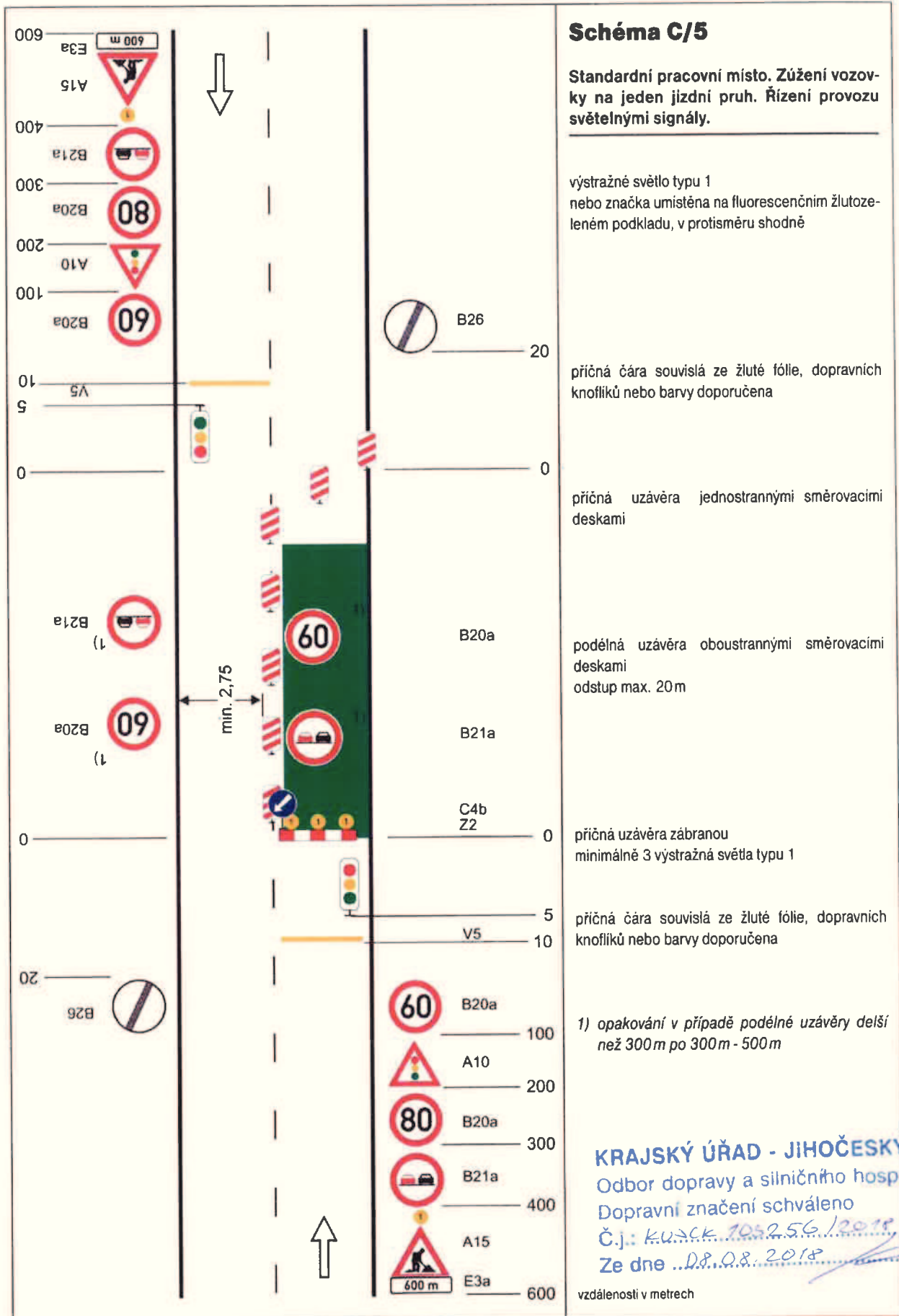


Schéma C/5

Standardní pracovní místo. Zúžení vozovky na jeden jízdní pruh. Řízení provozu světelnými signály.

výstražné světlo typu 1
nebo značka umístěna na fluorescenčním žlutozeleném podkladu, v protisměru shodně

příčná čára souvislá ze žluté fólie, dopravních knoflíků nebo barvy doporučena

příčná uzávěra jednostrannými směrovacími deskami

podélná uzávěra oboustrannými směrovacími deskami
odstup max. 20m

příčná uzávěra zábranou
minimálně 3 výstražná světla typu 1

příčná čára souvislá ze žluté fólie, dopravních knoflíků nebo barvy doporučena

1) opakování v případě podélné uzávěry delší než 300m po 300m - 500m

KRAJSKÝ ÚŘAD - JIHOČESKÝ KRAJ
Odbor dopravy a silničního hospodářství
Dopravní značení schváleno (1)
Č.j.: K.U.ČK. 1052.56/2018
Ze dne ... 08. 08. 2018

vzdálenosti v metrech

Kyvadlový provoz bude vždy jen na jednom propustku.

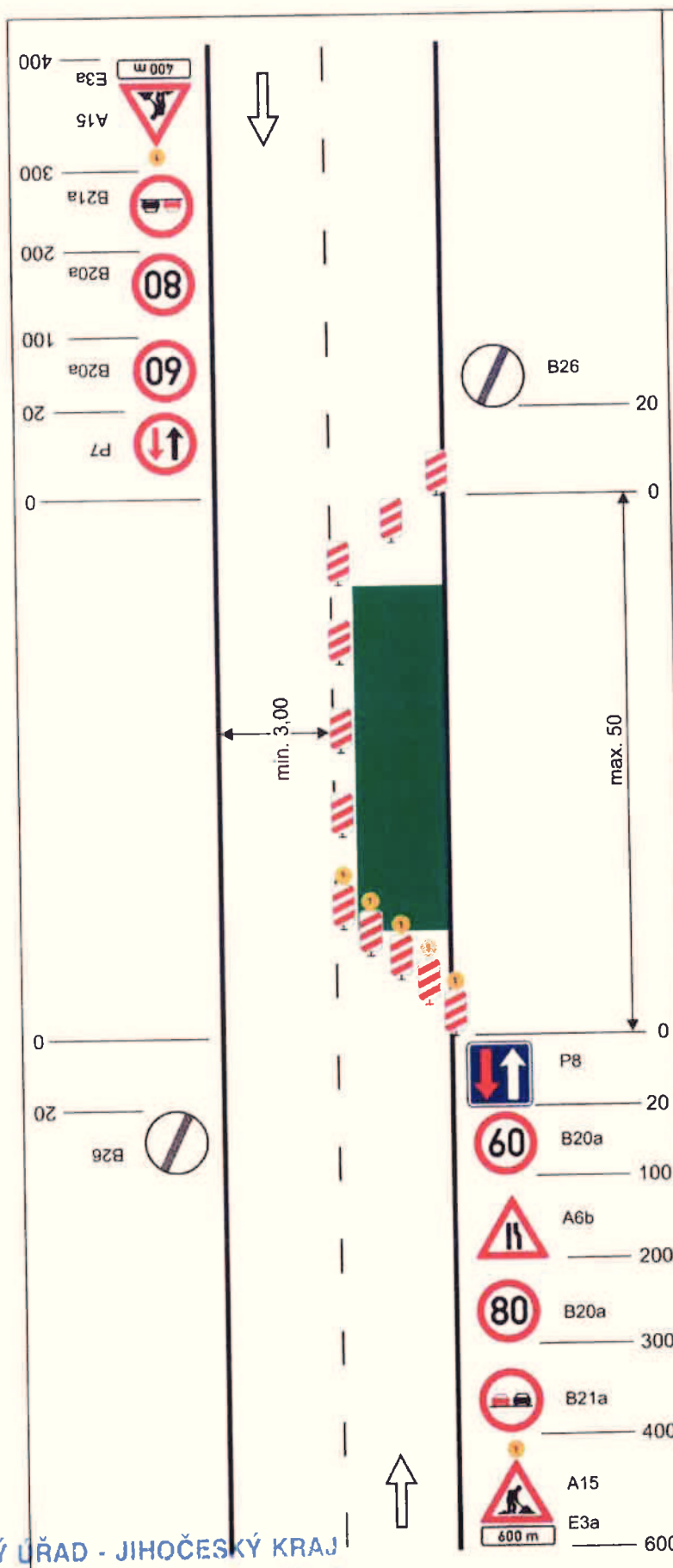


Schéma C/4

Standardní pracovní místo. Zúžení vozovky na jeden jízdní pruh. Úprava přednosti dopravními značkami.

příčná uzávěra jednostrannými směrovacími deskami

podélná uzávěra oboustrannými směrovacími deskami
odstup max. 20 m

příčná uzávěra jednostrannými směrovacími deskami
výstražná světla typu 1 na každé směrovací desce

výstražné světlo typu 1 nebo značka umístěna na fluorescenčním podkladu, v protisměru shodně

vzdálenosti v metrech

KRAJSKÝ ÚŘAD - JIHOČESKÝ KRAJ

Odbor dopravy a silničního hospodářství

Dopravní značení schváleno (1)

Č.j.: KÚJK 10.325.61.2018

Ze dne 08.03.2018

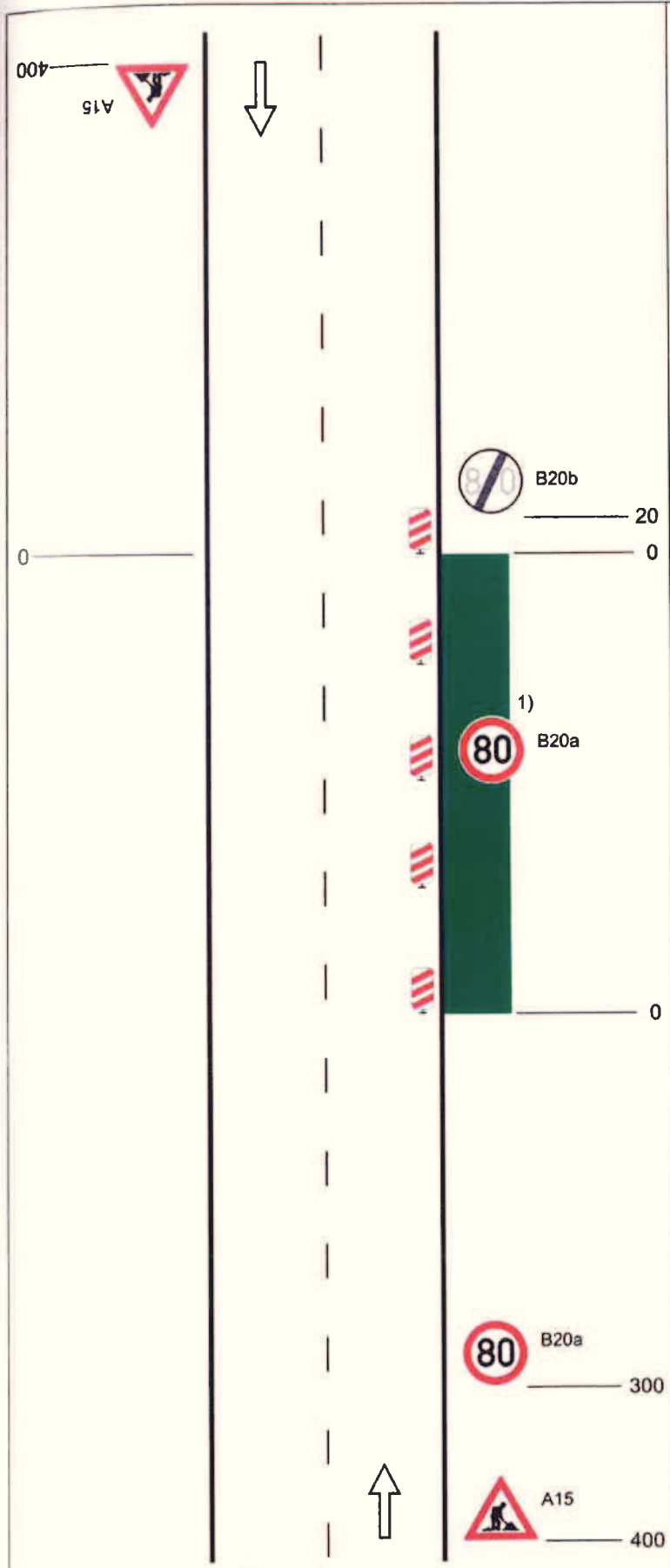


Schéma C/1

Standardní pracovní místo na pozemní komunikaci s malým dopravním zatížením.

podélná uzávěra oboustrannými směrovacími deskami odstup max. 20m

1) opakování v případě podélné uzávěry delší než 300m po 300m - 500m

vzdálenosti v metrech