



vimpvp19v00bjp

**Městský úřad Vimperk**  
Steinbrenerova 6/2, 385 17 Vimperk  
**Odbor dopravy a silničního hospodářství**  
pracoviště: Nad Stadiónem 199, 385 17 Vimperk

Číslo jednací: MUVPK-OD 27664/19-KAV  
Spisová značka: 5129/2019  
Vyřizuje: Miroslav Kavlík  
Telefon: +420 388 459 091  
Elektronická podatelna: epodatelna@mesto.vimperk.cz  
Datová schránka: 9ydb7vm  
Datum: 14.08.2019

- VEŘEJNÁ VYHLÁŠKA -

**OPATŘENÍ OBECNÉ POVAHY**

**STANOVENÍ PŘECHODNÉ ÚPRAVY PROVOZU NA POZEMNÍ KOMUNIKACI**

**Městský úřad Vimperk, odbor dopravy a silničního hospodářství**, jako věcně a místně příslušný správní orgán podle § 124 odst. 6 zákona č. 361/2000 Sb., o provozu na pozemních komunikacích a o změnách některých zákonů, ve znění pozdějších předpisů (dále jen zákon o silničním provozu), na základě žádosti společnosti STRABAG, a.s., IČ 608 38 744, Kačírkova 982/4, 158 00 Praha 5 ze dne 13.08.2019, podle § 77 odst. 1 písm. c) zákona o silničním provozu

**stanovuje**

**přechodnou úpravu provozu na místních komunikacích městyse Strážný formou umístění přenosných dopravních značek podle přiloženého dopravně inženýrského opatření v termínu od 19.08.2019 do 30.09.2019.**

**Přenosné dopravní značky budou umístěny dle přiloženého a odsouhlaseného dopravně inženýrského opatření.**

Důvod stanovení přechodné úpravy provozu na místních komunikacích městyse Strážný je usměrnění provozu při provádění obnovy povrchu na silnici I. třídy č. 4 v k. ú. Strážný.

**Přechodná úprava bude provedena za dodržení těchto podmínek:**

1. Přenosné svislé dopravní značení bude umístěno na červenobílé pruhované sloupky a musí být zabezpečeno proti pootočení. Spodní hrana svislé dopravní značky musí být ve výšce min. 60 cm nad vozovkou, její nejbližší hrana musí být umístěna minimálně 50 cm od zpevněného kraje komunikace a maximálně 200 cm.
2. Žadatel odpovídá za správné umístění dopravního značení dle „Zásad pro označování pracovních míst na pozemních komunikacích - technické podmínky TP 66“ schválených Ministerstvem dopravy a jeho údržbu po celou dobu provádění prací. Po jejich skončení bude přechodné dopravní značení neprodleně odstraněno a uvedeno do původního stavu.
3. Dopravní značení bude osazeno odbornou firmou před zahájením prací. Pracovníci zhotovitele musí být řádně proškoleni, poučeni a označeni dle platné vyhlášky.

Digitálně podepsal Miroslav Kavlík  
Datum: 14.08.2019 11:13:42 +02:00

4. V případě potřeby si Městský úřad Vimperk, odbor dopravy a silničního hospodářství, a Policie ČR vyhražují právo dopravní značení doplnit nebo pozměnit.
5. Přechodná úprava provozu na místních komunikacích městyse Strážný je povolena v termínu od 19.08.2019 do 30.09.2019.
6. Odpovědnou osobou za provedení dopravního značení je za žadatele pan Rostislav Novotný, trvalým bydlištěm Nedvědice 54, 392 01 Soběslav, tel.: 602 531 798.

### **ODŮVODNĚNÍ**

Městský úřad Vimperk, odbor dopravy a silničního hospodářství, obdržel dne 13.08.2019 žádost společnosti STRABAG, a.s., IČ 608 38 744, Kačírkova 982/4, 158 00 Praha 5 o stanovení přechodné úpravy provozu na místních komunikacích městyse Strážný v termínu od 19.08.2019 do 30.09.2019.

K žádosti bylo přiloženo kladné stanovisko Policie ČR, KŘP Jčk, DI Prachatice č.j. KRPC-37131/Čj-2019 ze dne 31.07.2019 a vyjádření Správy a údržby silnic Jihočeského kraje ze dne 31.07.2019.

Stanovení přechodné úpravy provozu na pozemních komunikacích provedené formou umístění přenosných dopravních značek se realizuje formou opatření obecné povahy podle části šesté zákona č. 500/2004 Sb., správní řád, ve znění pozdějších předpisů.

Vzhledem k uvedeným skutečnostem správní orgán stanovil na místních komunikacích městyse Strážný přechodnou úpravu provozu formou umístění přenosných dopravních značek, tak jak je uvedeno ve výroku tohoto stanovení.

### **POUČENÍ**

Podle § 173 odst. 2 zákona č. 500/2004 Sb., správní řád, ve znění pozdějších předpisů, (dále jen správní řád) nelze proti opatření obecné povahy podat opravný prostředek.

V souladu s ustanovením § 77 odst. 5 zákona o silničním provozu se návrh opatření obecné povahy nedoručuje a opatření obecné povahy nabývá účinnosti pátým dnem po vyvěšení.

otisk úředního razítka

Miroslav Kavlík, v. r.  
oprávněná úřední osoba  
odboru dopravy a silničního hospodářství

Tato písemnost musí být vyvěšena po dobu 15 dnů.

**A. Údaje o zveřejnění na úřední desce MěÚ Vimperk**

Vyvěšeno dne: Sejmuto dne:

Razítko a podpis orgánu, který potvrzuje vyvěšení a sejmutí na úřední desce:

**B. Údaje o zveřejnění na elektronické úřední desce MěÚ Vimperk**

Vyvěšeno dne: Sejmuto dne:

Razítko a podpis orgánu, který potvrzuje vyvěšení a sejmutí na úřední desce:

**C. Údaje o zveřejnění na úřední desce městyse Strážný**

Vyvěšeno dne: Sejmuto dne:

Razítko a podpis orgánu, který potvrzuje vyvěšení a sejmutí na úřední desce:

**D. Údaje o zveřejnění na elektronické úřední desce městyse Strážný**

Vyvěšeno dne: Sejmuto dne:

Razítko a podpis orgánu, který potvrzuje vyvěšení a sejmutí na úřední desce:

**Obdrží**

**Účastníci**

STRABAG, a.s., IČ 608 38 744, Kačírkova 982/4, 158 00 Praha 5  
městys Strážný, IČ 002 50 694, Strážný 23, 384 43 Strážný

**Dotčené osoby:**

V souladu s ustanovením § 173 odst. 1 správního řádu doručuje Městský úřad Vimperk toto opatření obecné povahy dotčeným osobám veřejnou vyhláškou. Doručení veřejnou vyhláškou bude provedeno v souladu s ustanovením § 25 správního řádu tak, že se písemnost vyvěsí na úřední desce Městského úřadu Vimperk, Úřadu městyse Strážný a současně bude zveřejněna způsobem umožňujícím dálkový přístup. Patnáctým dnem po vyvěšení bude písemnost považována za doručenu.

**Dotčený orgán**

Policie ČR Krajské ředitelství policie Jihočeského kraje, DI Prachatice, 383 24 Prachatice  
(KRPC - 106160/ČJ – 2019 - 020606)

**Na vědomí**

Krajský úřad, Jihočeský kraj, odbor dopravy a SH, IČ 70890650, Ing. Urban,  
U Zimního stadionu 1952/2, 370 76 České Budějovice

**Obdrží k vyvěšení na úřední desce**

Městský úřad Vimperk, odbor HB

městys Strážný, IČ 002 50 694, Strážný 23, 384 43 Strážný

**- se žádostí o vyvěšení na úřední desce a o zpětné zaslání potvrzeného vyvěšení.**



1115

Strážný

Kořenný

Liskový vrch  
▲  
1026

etapa 1

etapa 2

Obecní vrch  
▲  
937

býv.  
Splavský mlýn

Silnická hora  
▲  
998

etapa 3

býv.  
U slepého Matěje

Silnický vršek  
▲  
920

etapa 4

etapa 5

Kunžvartské sedlo  
▲  
877

Hraniční p.

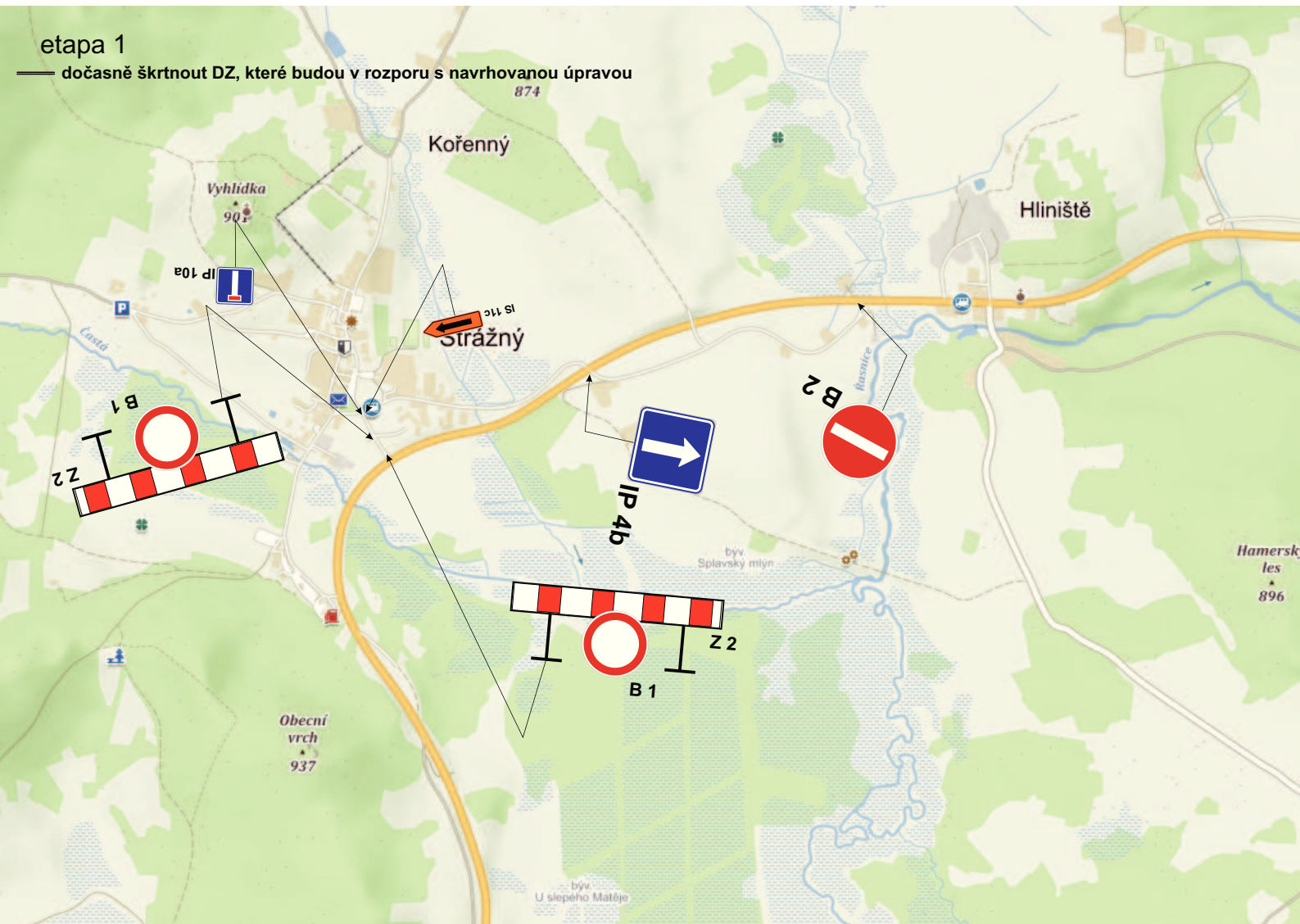
etapa 1

— dočasně škrtnout DZ, které budou v rozporu s navrhovanou úpravou



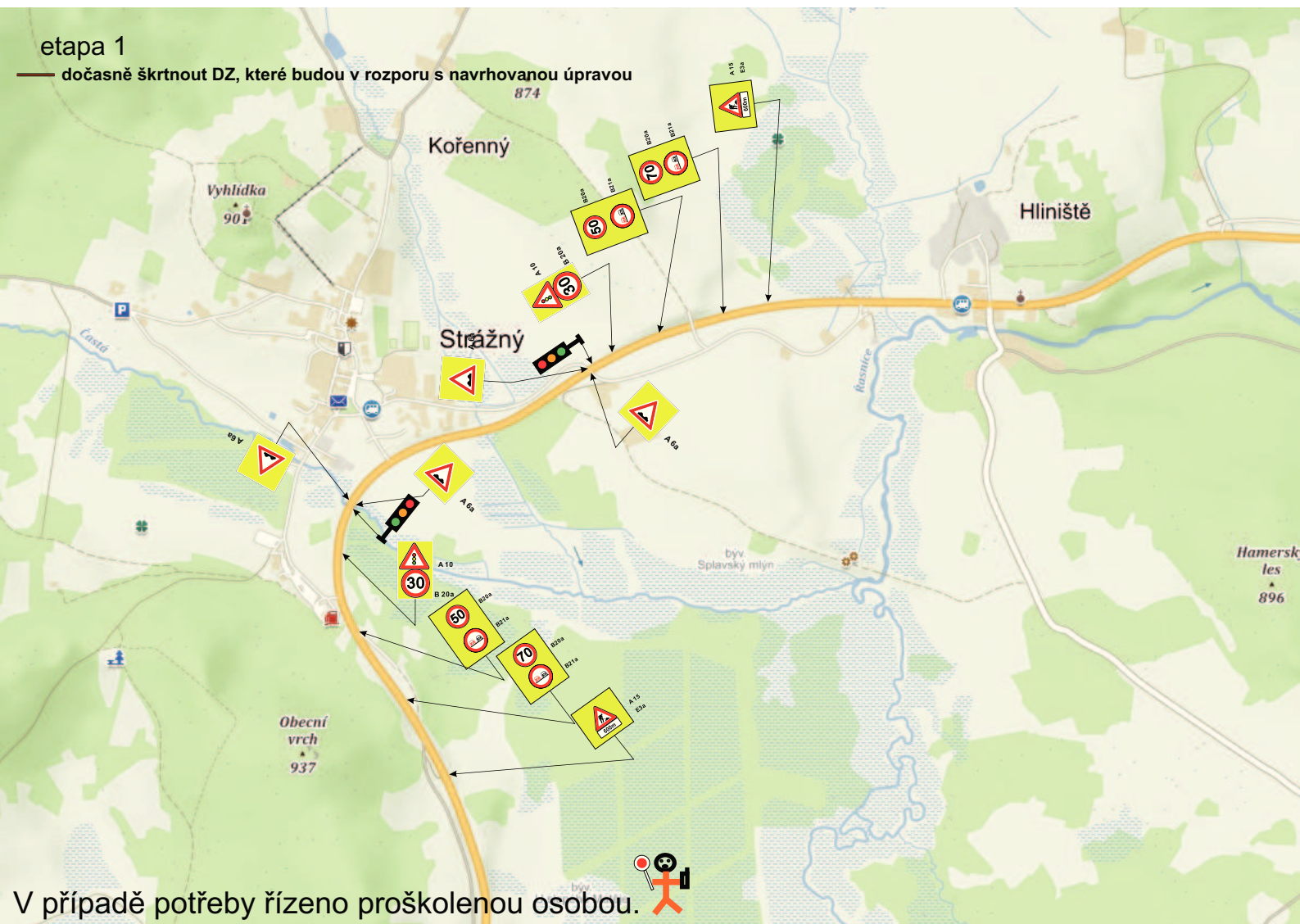
etapa 1

— dočasně škrtnout DZ, které budou v rozporu s navrhovanou úpravou



etapa 1

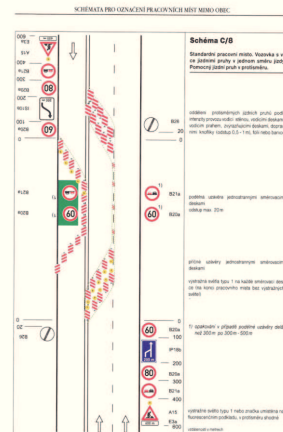
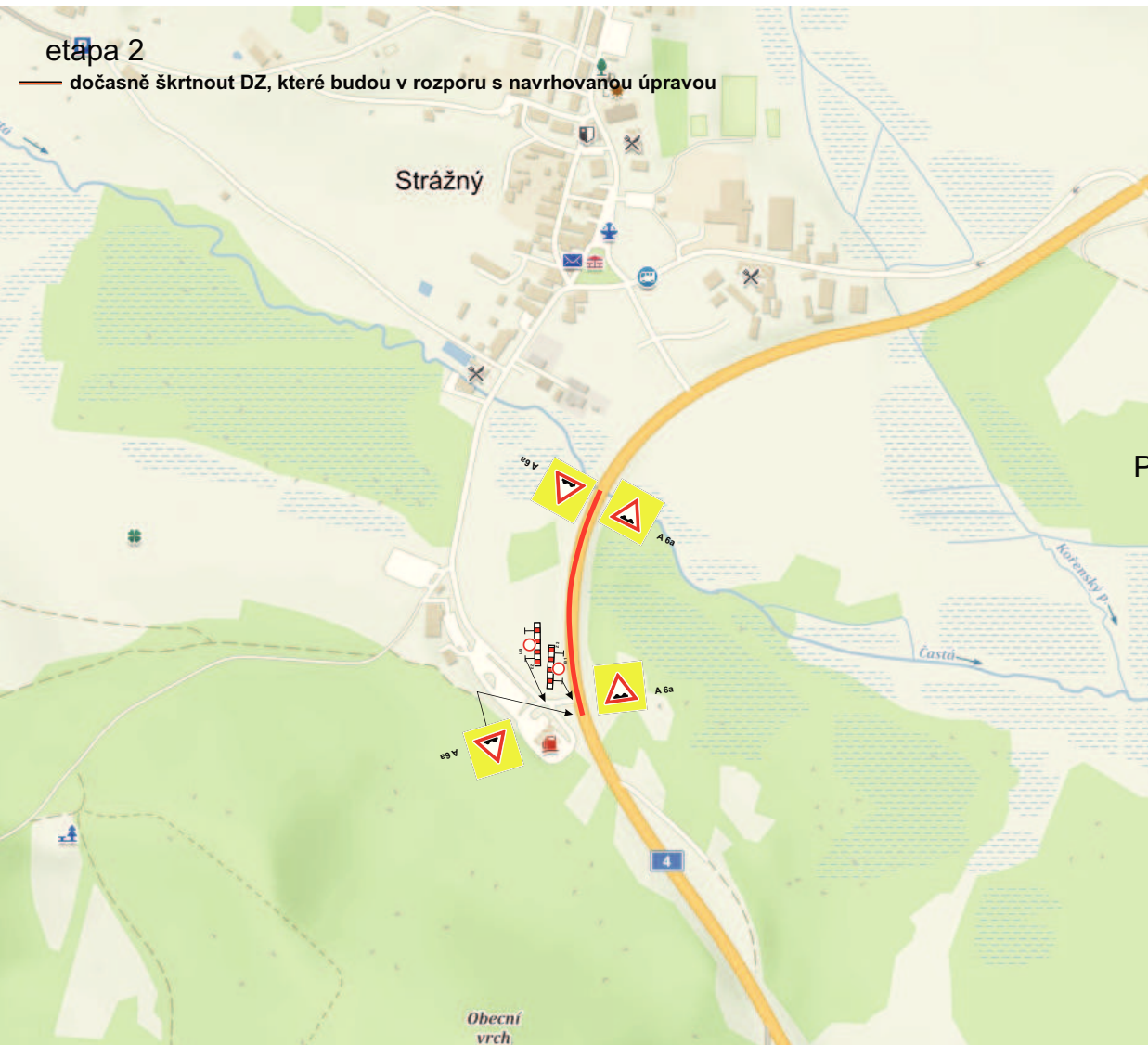
— dočasně škrtnout DZ, které budou v rozporu s navrhovanou úpravou



V případě potřeby řízeno proškolenou osobou.

etapa 2

— dočasně škrtnout DZ, které budou v rozporu s navrhovanou úpravou



Pracovní místo označeno dle schématu číslo C/8