

Městský úřad Vimperk
Steinbrenerova 6, 385 17 Vimperk
pracoviště Nad Stadiónem 199, 385 17 Vimperk
odbor dopravy a silničního hospodářství

Č. j.: MUVPK-OD 18754/16-NOV-4675/2016
Vyřizuje: Petr Nový
Tel.: +420 388 459 087
E-mail: petr.novy@mesto.vimperk.cz

Datum: 01. 09. 2016

**- VEŘEJNÁ VYHLÁŠKA -
OPATŘENÍ OBECNÉ POVAHY**

stanovení přechodné úpravy provozu na pozemní komunikaci

Městský úřad Vimperk, odbor dopravy a silničního hospodářství, jako věcně a místně příslušný správní orgán podle § 124 odst. 6 zákona č. 361/2000 Sb., o provozu na pozemních komunikacích a o změnách některých zákonů, ve znění pozdějších předpisů (dále jen zákon o silničním provozu), na základě žádosti Správy železniční dopravní cesty, státní organizace, IČ 70994234, kterou zastupuje Pavel Bílek, IČ 65013395, Máchova 895, 386 01 Strakonice, ze dne 31. 08. 2016, podle § 77 odst. 1 písm. c) zákona o silničním provozu

stanovuje

přechodnou úpravu provozu na místních komunikacích ul. Karolíny Světlé, K.Světlé - Skláře hr.k.ú., Solná Lhota (hr.k.ú.) - Skláře - Vimperk (hr.k.ú.) a Solná Lhota - Skláře hr.k.ú. ve Vimperku v obou směrech formou umístění přenosných dopravních značek podle příloženého dopravně inženýrského opatření v termínu od 12. 09. 2016 do 16. 09. 2016.

Přenosné dopravní značky budou umístěny dle příloženého a odsouhlaseného dopravně inženýrského opatření.

Důvod stanovení přechodné úpravy provozu na místních komunikacích ul. Karolíny Světlé, K.Světlé - Skláře hr.k.ú., Solná Lhota (hr.k.ú.) - Skláře - Vimperk (hr.k.ú.) a Solná Lhota - Skláře hr.k.ú. ve Vimperku je provádění stavby – rekonstrukce železničního přejezdu.

Přechodná úprava bude provedena za dodržení těchto podmínek:

1. Přenosné svislé dopravní značení bude umístěno na červenobílé pruhované sloupky a musí být zabezpečeno proti pootočení. Spodní hrana svislé dopravní značky musí být ve výšce min. 60 cm nad vozovkou, její nejbližší hrana musí být umístěna minimálně 50 cm od zpevněného kraje komunikace a maximálně 200 cm.
2. Žadatel odpovídá za správné umístění dopravního značení dle TP 65 „Zásady pro dopravní značení na pozemních komunikacích“ schválených Ministerstvem dopravy a jeho údržbu po celou dobu konání akce. Po jejím skončení bude přechodné dopravní značení neprodleně odstraněno a uvedeno do původního stavu.
3. Dopravní značení bude osazeno odbornou firmou před zahájením prací. Pracovníci zhotovitele musí být řádně proškoleni, poučeni a označeni dle platné vyhlášky.
4. V případě potřeby si Městský úřad Vimperk, odbor dopravy a silničního hospodářství, a Policie ČR vyhrazují právo dopravní značení doplnit nebo pozměnit.
5. Přechodná úprava provozu na místních komunikacích ul. Karolíny Světlé, K.Světlé - Skláře hr.k.ú., Solná Lhota (hr.k.ú.) - Skláře - Vimperk (hr.k.ú.) a Solná Lhota - Skláře hr.k.ú. ve Vimperku je povolena v termínu od 12. 09. 2016 do 16. 09. 2016.
6. Odpovědnou osobou za provedení dopravního značení je za žadatele Bc. Jiří Jaruček, tel.: 607 580 775.

Odůvodnění:

Městský úřad Vimperk, odbor dopravy a silničního hospodářství, obdržel žádost Správy železniční dopravní cesty, státní organizace, IČ 70994234, kterou zastupuje Pavel Bílek, IČ 65013395, Máchova 895, 386 01 Strakonice, ze dne 31. 08. 2016 o stanovení přechodné úpravy provozu na místních komunikacích ul. Karolíny Světlé, K.Světlé - Skláře hr.k.ú., Solná Lhota (hr.k.ú.) - Skláře - Vimperk (hr.k.ú.) a Solná Lhota - Skláře hr.k.ú. ve Vimperku v termínu od 12. 09. 2016 do 16. 09. 2016.

Stanovení přechodné úpravy provozu na pozemních komunikacích provedené formou umístění přenosných dopravních značek se realizuje formou opatření obecné povahy podle části šesté zákona č. 500/2004 Sb., správní řád, ve znění pozdějších předpisů.

Vzhledem k uvedeným skutečnostem správní orgán stanovil na části místní komunikace ul. Nádražní ve Vimperku přechodnou úpravu provozu formou umístění přenosných dopravních značek, tak jak je uvedeno ve výroku tohoto stanovení.

Poučení:

Podle § 173 odst. 2 zákona č. 500/2004 Sb., správní řád, ve znění pozdějších předpisů, (dále jen správní řád) nelze proti opatření obecné povahy podat opravný prostředek.

V souladu s ustanovením § 77 odst. 5 zákona o silničním provozu se návrh opatření obecné nedoručuje a opatření obecné povahy nabývá účinnosti pátým dnem po vyvěšení.

„otisk úředního razítka“

Petr Nový v. r.
referent odboru dopravy
a silničního hospodářství

Toto oznámení musí být vyvěšeno po dobu 15 dnů.

A. Údaje o zveřejnění na úřední desce MěÚ Vimperk

Vyvěšeno dne:

Sejmuto dne:

Razítko a podpis orgánu, který potvrzuje vyvěšení a sejmutí na úřední desce:

B. Údaje o zveřejnění na elektronické úřední desce MěÚ Vimperk

Vyvěšeno dne:

Sejmuto dne:

Razítko a podpis orgánu, který potvrzuje vyvěšení a sejmutí na úřední desce:

Obdrží:

Účastníci:

Pavel Bílek, IČ 65013395, Máchova 895, 386 01 Strakonice (DS)

Ředitelství silnic a dálnic ČR, IČ 65993390 (DS)

Město Vimperk, odbor investic a údržby

Dotčené osoby:

V souladu s ustanovením § 173 odst. 1 správního řádu doručuje Městský úřad Vimperk toto opatření obecné povahy dotčeným osobám veřejnou vyhláškou. Doručení veřejnou vyhláškou bude provedeno v souladu s ustanovením § 25 správního řádu tak, že se písemnost vyvěsí na úřední desce Městského úřadu Vimperk a současně bude zveřejněna způsobem umožňujícím dálkový přístup. Patnáctým dnem po vyvěšení bude písemnost považována za doručenou.

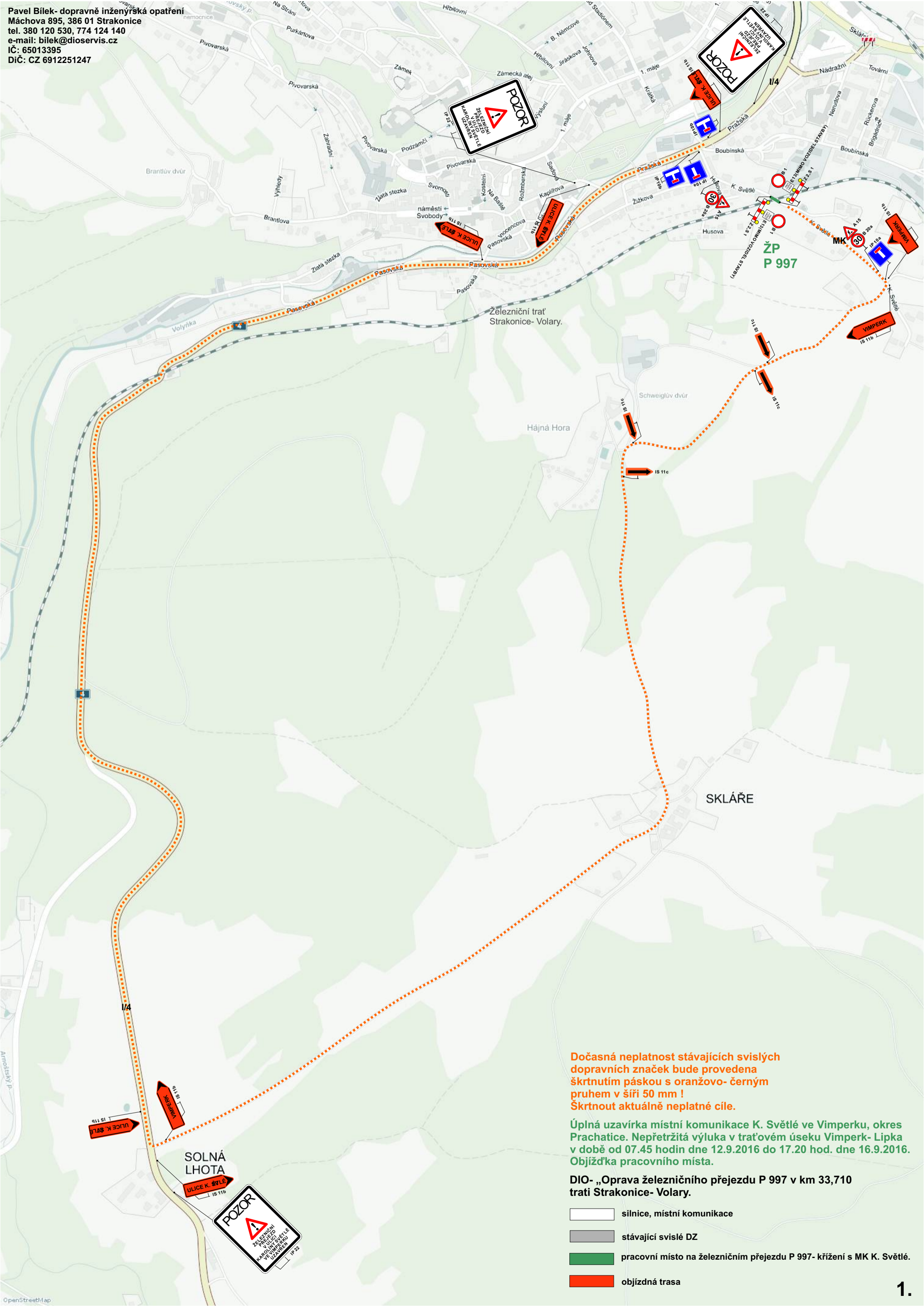
Dotčené orgány:

Policie ČR, KŘP Jčk, DI Prachatice, IČ 75151511 (č.j. KRPC 136745-1/Čj-2016-020606) (DS)

Obdrží k vyvěšení na úřední desce:

Městský úřad Vimperk, odbor HB

Městský úřad Vimperk, odbor ŠKaCR



Dočasná neplatnost stávajících svislých dopravních značek bude provedena škrtnutím páskou s oranžovo-černým pruhem v šíři 50 mm ! Škrtnout aktuálně neplatné cíle.

Úplná uzavírka místní komunikace K. Světlé ve Vimperku, okres Prachatice. Nepřetržitá výluka v traťovém úseku Vimperk- Lipka v době od 07.45 hodin dne 12.9.2016 do 17.20 hod. dne 16.9.2016. Objížďka pracovního místa.

DIO- „Oprava železničního přejezdu P 997 v km 33,710 trati Strakonice- Volary.

- silnice, místní komunikace
- stávající svislé DZ
- pracovní místo na železničním přejezdu P 997- křížení s MK K. Světlé.
- objížďná trasa