

**Městský úřad Vimperk**  
Steinbrenerova 6, 385 17 Vimperk  
pracoviště Nad Stadiónem 199, 385 17 Vimperk  
odbor dopravy a silničního hospodářství

Č. j.: MUVPK-OD 22900/16-NOV-5623/2016  
Vyřizuje: Petr Nový  
Tel.: +420 388 459 087  
E-mail: [petr.novy@mesto.vimperk.cz](mailto:petr.novy@mesto.vimperk.cz)

Datum: 24. 10. 2016

**- VEŘEJNÁ VYHLÁŠKA -**  
**OPATŘENÍ OBECNÉ POVAHY**

**stanovení přechodné úpravy provozu na pozemní komunikaci**

**Městský úřad Vimperk, odbor dopravy a silničního hospodářství**, jako věcně a místně příslušný správní orgán podle § 124 odst. 6 zákona č. 361/2000 Sb., o provozu na pozemních komunikacích a o změnách některých zákonů, ve znění pozdějších předpisů (dále jen zákon o silničním provozu), na základě žádosti společnosti Reno Šumava a.s., IČ 60071346, Pražská 326, 384 22 Vlachovo Březí, ze dne 24. 10. 2016, podle § 77 odst. 1 písm. c) zákona o silničním provozu

**stanovuje**

**přechodnou úpravu provozu na silnici II. třídy č. 145 v úseku mostu ev. č. 145-019 za obcí Zdíkovec v obou směrech formou umístění přenosných dopravních značek podle přiloženého dopravně inženýrského opatření v termínu od 31. 10. 2016 do 16. 12. 2016.**

**Přenosné dopravní značky budou umístěny dle přiloženého a odsouhlaseného dopravně inženýrského opatření.**

Důvod stanovení přechodné úpravy provozu na silnici II. třídy č. 145 v úseku mostu ev. č. 145-019 za obcí Zdíkovec je provádění stavby – Rekonstrukce mostu ev. č. 145-019 za obcí Zdíkovec.

**Přechodná úprava bude provedena za dodržení těchto podmínek:**

1. Přenosné svislé dopravní značení bude umístěno na červenobílé pruhované sloupky a musí být zabezpečeno proti pootočení. Spodní hrana svislé dopravní značky musí být ve výšce min. 60 cm nad vozovkou, její nejbližší hrana musí být umístěna minimálně 50 cm od zpevněného kraje komunikace a maximálně 200 cm.
2. Žadatel odpovídá za správné umístění dopravního značení dle „Zásad pro označování pracovních míst na pozemních komunikacích - technické podmínky TP 66“ schválených Ministerstvem dopravy a jeho údržbu po celou dobu provádění prací. Po jejich skončení bude přechodné dopravní značení neprodleně odstraněno a uvedeno do původního stavu.
3. Dopravní značení bude osazeno odbornou firmou před zahájením prací. Pracovníci zhotovitele musí být řádně proškoleni, poučeni a označeni dle platné vyhlášky.
4. V případě potřeby si Městský úřad Vimperk, odbor dopravy a silničního hospodářství, a Policie ČR vyhražují právo dopravní značení doplnit nebo pozměnit.
5. Přechodná úprava provozu na silnici II. třídy č. 145 v úseku mostu ev. č. 145-019 za obcí Zdíkovec je povolena v termínu od 31. 10. 2016 do 16. 12. 2016.
6. Odpovědnou osobou za provedení dopravního značení je za žadatele Ing. Ivo Grabmüller (02. 12. 1962), Pražská 326, 384 22 Vlachovo Březí, tel. 602 108 685.



**Obdrží:**

Účastníci:

Reno Šumava a.s., IČ 60071346, Pražská 326, 384 22 Vlachovo Březí (DS)  
Správa a údržba silnic Jihočeského kraje, IČ 70971641 (DS)  
Obec Zdíkov, IČ 00250872 (DS)

Dotčené osoby:

V souladu s ustanovením § 173 odst. 1 správního řádu doručuje Městský úřad Vimperk toto opatření obecné povahy dotčeným osobám veřejnou vyhláškou. Doručení veřejnou vyhláškou bude provedeno v souladu s ustanovením § 25 správního řádu tak, že se písemnost vyvěsí na úřední desce Městského úřadu Vimperk a obec Zdíkov a současně bude zveřejněna způsobem umožňujícím dálkový přístup. Patnáctým dnem po vyvěšení bude písemnost považována za doručenou.

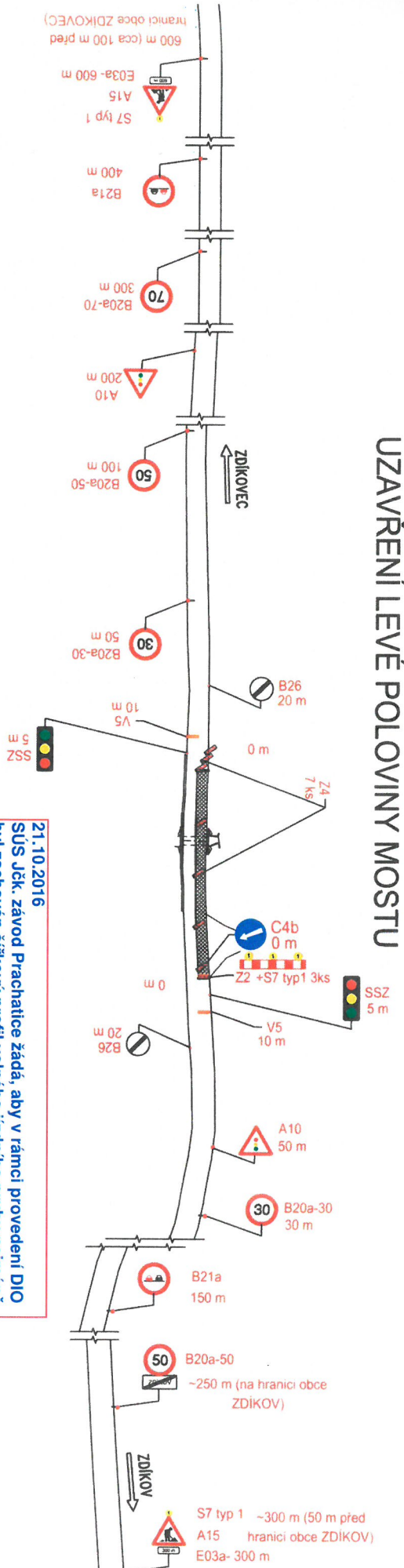
Dotčené orgány:

Policie ČR, KŘP Jčk, DI Prachatice, IČ 75151511 (č.j. KRPC 165130/Čj-2016-020606) (DS)

Obdrží k vyvěšení na úřední desce:

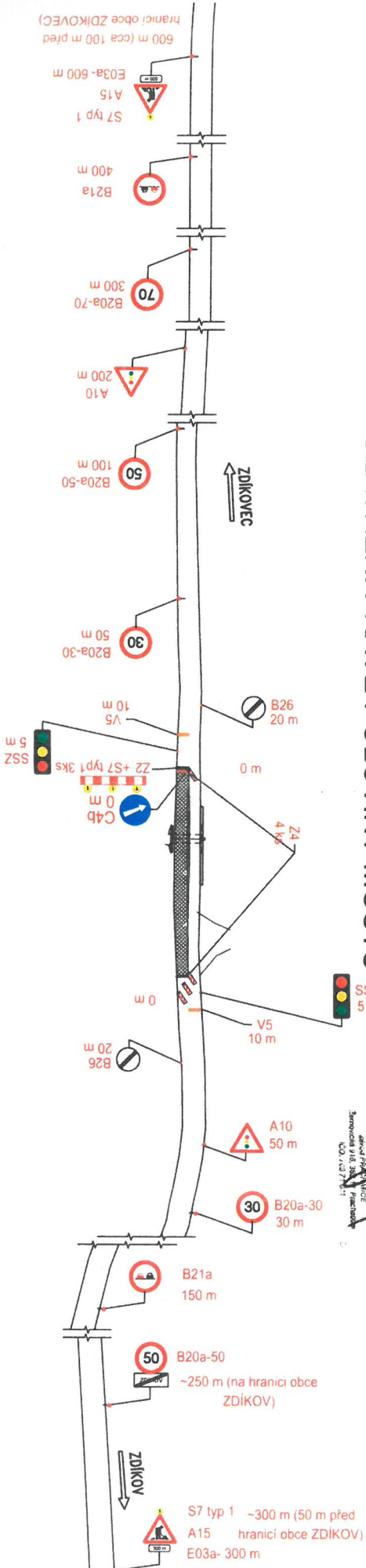
Městský úřad Vimperk, odbor HB  
Městský úřad Vimperk, odbor ŠKaCR  
Obec Zdíkov, IČ 00250872 (DS)

# UZAVŘENÍ LEVÉ POLOVINY MOSTU



21.10.2016  
 SÚS ůčk. závod Prachátice žádá, aby v rámci provedení DIO byl zachován šířkový profil volného jízdního pruhu nejméně 3,00m a více s ohledem na strojní údržbu silnice II/145.

# UZAVŘENÍ PRAVÉ POLOVINY MOSTU



*Ing. J. Dvořák*  
 Ing. J. Dvořák  
 Prachátice  
 Smolná 316, 384 01 Prachátice  
 IČO: 14274111